



Ouverture au public de www.vitici.fr

22 Septembre 2009

www.vitici.fr
POUR QUOI ? POUR QUI ?

Pierre est patron de PME. Il envisage d'établir une antenne à Charleville-Mézières pour se développer sur le Bénélux. Les allers retours avec le siège situé à Paris l'inquiètent. Un rapide coup d'œil sur www.vitici.fr : le siège parisien est à moins de deux heures trente de porte à porte, il existe plusieurs trains dans la demi-journée.

En plus, les nouveaux locaux sont desservis par les bus des TAC à Charleville-Mézières ce qui permettra de limiter les coûts et les émissions de carbone !

DÉPART : 11h12
 ARRIVÉE : 13h30
 DURÉE : 02h18



DÉPART : 12h08
 ARRIVÉE : 15h58
 DURÉE : 03h50



DÉPART : 14h47
 ARRIVÉE : 17h00
 DURÉE : 02h13



DÉPART : 15h45
 ARRIVÉE : 18h00
 DURÉE : 02h15



DÉPART : 16h51
 ARRIVÉE : 19h30
 DURÉE : 02h39



Marie-Paule est étudiante à l'URCA. Scolarisée à Châlons-en-Champagne, elle est intéressée par une option enseignée à Troyes. Les trajets sont-ils compatibles avec son emploi du temps ? Un tour sur www.vitici.fr indique qu'un car régional relie le centre de Châlons-en-Champagne à celui de Troyes en 1h25. Et en un clic, l'itinéraire et les horaires exacts sont importés dans son agenda électronique.



DÉPART : 07h50
 ARRIVÉE : 09h15

DE : L. Oehmichen Av. Sarrail
 À : Arrêt Urbain Gén. De Gaulle
 PRENDRE : Ligne 140 : Troyes - Reims - Charleville-mézières
 DIRECTION : Gare Routière
 DURÉE : 01 h 25 min

Bernard organise le mariage de sa fille à Troyes. **Tante Marie vient de Brest.** Peut-elle être à l'heure à la mairie ? Avec www.vitici.fr Bernard lui prépare un itinéraire de bout en bout avec les horaires des trains de Brest à Troyes, les correspondances en métro à Paris et le temps de marche jusqu'à la Mairie !

DÉPART : 06h48
 ARRIVÉE : 13h47
 DURÉE : 06h59



SIMPLE, CONVIVIAL ET PERTINENT, VITICI C'EST TOUTE L'INFO TRANSPORT EN UN CLIC !

Afin d'améliorer l'accès à l'information sur l'offre de transport public collectif en région Champagne-Ardenne et faciliter la vie des usagers, le Conseil régional et les collectivités responsables du transport sur le territoire champardennais lancent le site www.vitici.fr.

Dès le 16 septembre prochain, Vitici deviendra le site de référence sur l'offre de transport public existante en région Champagne Ardenne et permettra aux usagers d'effectuer simplement des recherches d'itinéraires de « porte à porte ».



VITICI : AU SERVICE DES USAGERS CHAMPARDENNAIS

Le lancement du site www.vitici.fr a pour ambition de **simplifier et faciliter le déplacement des usagers en région Champagne-Ardenne** en mettant à leur disposition un **site d'information transport complet, convivial et simple d'utilisation**.

Les principaux objectifs de Vitici sont :

- **Améliorer l'accès à l'information** sur l'offre de transport des différentes Autorités Organisatrices de Transport de la région en la centralisant
- **Optimiser et faciliter les correspondances** entre les réseaux de transports
- **Améliorer l'offre de déplacement intermodal** en prenant en compte le **déplacement des personnes en situation de handicap**, notamment les usagers en fauteuil roulant
- **Favoriser le transport collectif** par rapport au transport en voiture particulière

UN PROJET MULTI-PARTENARIAL

Vitici découle d'une **mise en œuvre concrète du Schéma Régional des Infrastructures et des Transports (SRIT)**, adopté en décembre 2007.

Animé par le Conseil régional, un comité de pilotage du projet s'est mis en place réunissant toutes les collectivités responsables en matière de transport de la région et l'Etat.

La **mobilisation active des partenaires**, également co-financeurs du projet, permet le **lancement de Vitici en un temps record**.

En effet, dès le 16 septembre prochain, l'offre de huit premiers réseaux partenaires sera intégrée à Vitici :

- Le Conseil Régional Champagne-Ardenne, réseaux TER Champagne-Ardenne et Transchampagne-Ardenne
- La Communauté de l'agglomération de Reims, réseau TUR
- La Communauté de l'agglomération Troyenne, réseau TCAT
- La Communauté d'agglomération de Charleville-Mézières, réseau TAC
- La Communauté d'agglomération de Châlons-en-Champagne, réseau SitacBus
- La Communauté de communes du Pays Chaumontais, réseau Le Bus
- La Communauté de commune d'Épernay Pays de Champagne, réseau Mouvéo
- Le Conseil général de la Haute-Marne

D'autres réseaux se préparent à intégrer Vitici très rapidement, à l'exemple du Conseil général des Ardennes et du Conseil général de la Marne pour lequel un accord est en cours de formalisation.

L'objectif est d'intégrer en quelques mois l'ensemble des réseaux de transport de la région, ce qui constituerait une première au niveau national !

LES ETAPES DU PROJET

- **16 septembre 2009 : premier accès possible au site Internet** en version Beta
- Septembre - octobre 2009 : fiabilisation du site en prenant notamment en compte les remarques des internautes et des partenaires
- Fin **octobre 2009 : lancement officiel de Vitici**
- **Octobre - décembre 2009 : intégration de nouveaux partenaires**
- **2009-2010 : mise à disposition de nouveaux services**

CHOIX DE CANAL TP POUR LA CONCEPTION DE VITICI

La conception de Vitici et sa gestion sont confiées à un prestataire extérieur : Canal TP.

Filiale du groupe EFFIA, Canal TP est une société de service spécialisée dans les systèmes d'information pour le transport public.

Leader en France de l'information multimodale régionale, Canal TP pourra mettre à disposition de Vitici son expérience acquise en régions Ile de France, Pays de La Loire, Bourgogne, Midi-Pyrénées, Centre, Basse-Normandie et Limousin.

VISITE GUIDEE DE WWW.VITICI.FR

LES AXES FORTS DU SITE INTERNET...

- ✓ **Accessibilité**
- ✓ **Simplicité** de navigation
- ✓ **Convivialité** de l'interface
- ✓ **Pertinence** du service et des données
- ✓ **Evolutivité** pour intégrer des services innovants et de nouveaux partenaires.

UNE PAGE D'ACCUEIL AXEE SUR L'ESSENTIEL

La **page d'accueil, épurée**, met en avant la fonction principale du site : la recherche d'itinéraires.

Elle donne également un accès rapide à la liste des partenaires du projet ainsi qu'à la rubrique Actualités qui présentera jusqu'en octobre 2009 l'actualité du site (ajout de nouveaux partenaires, ajustements...), et dans un second temps l'actualité des réseaux partenaires.

UNE NAVIGATION FACILITEE SUR TOUT LE SITE



L'internaute trouvera également un **menu, accessible à tout moment** sur le site Vitici, qui donne accès aux rubriques suivantes : Itinéraires, Horaires, Carte, Etat du Trafic, Services et Partenaires.

UNE RECHERCHE D'ITINERAIRES INTUITIVE

Simplifiée depuis la page d'accueil ou avancée depuis la rubrique « Itinéraires », la fonction de recherche d'itinéraires est la **fonction clé du site**.

Elle permet la recherche d'itinéraires à partir de la saisie ou de la sélection d'une adresse, d'un point d'intérêt ou d'une commune. Elle **propose** aux internautes **le meilleur trajet compte tenu** :

- **De leurs besoins et/ou habitudes de déplacement** : jour, heure, lieu de départ et d'arrivée
- **De leur préférences de déplacement** : mode de transport, trajet avec le moins de marche à pieds, le moins de correspondances, le plus rapide...
- **A terme, de leurs besoins spécifiques en matière d'accessibilité.**

Bienvenue sur le site de transport en commun de la Région Champagne-Ardenne

Vitici
Champagne-Ardenne
L'info transport en un clic

ITINÉRAIRES HORAIRES CARTE ETAT DU TRAFIC SERVICES PARTENAIRES

Recherche avancée *Les champs obligatoires sont marqués d'une astérisque

VOTRE ITINÉRAIRE

DÉPART Adresse, Arrêt, Lieu
 Commune*

ou Sélectionner sur la carte

ARRIVÉE Adresse, Arrêt, Lieu
 Commune*

ou Sélectionner sur la carte

QUAND ? Date*
 Heure* Partir après

TRAJET

Le plus rapidement
 Le moins de correspondance
 Le moins de marche à pied

MODES DE TRANSPORT

Car
 Bus
 Tramway
 Train

VALIDER

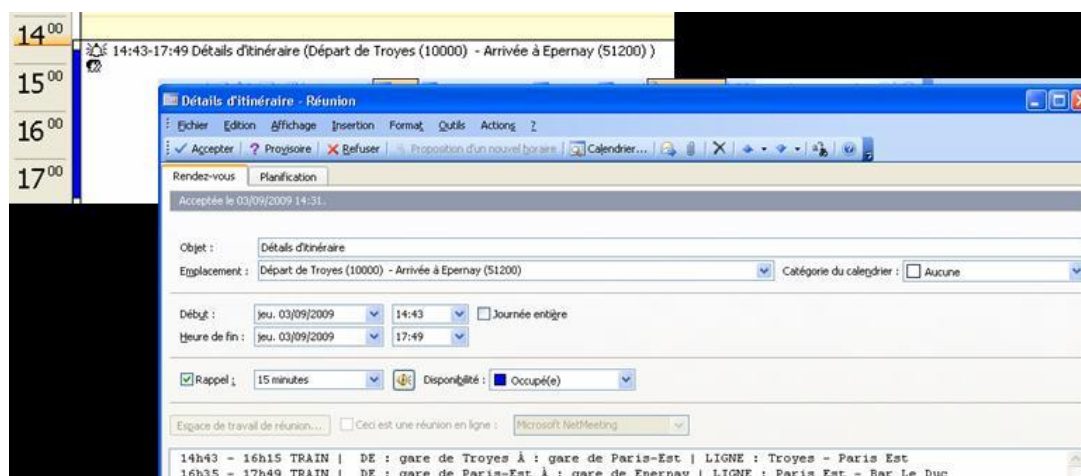
Vitici est conçu pour :

- **Faciliter la saisie** : correction orthographique et reconnaissance phonétique, saisie simplifiée par reconnaissance des premières lettres saisies...Le formulaire de saisie est conçu pour être **simple et intuitif**.
- **Proposer à l'internaute des solutions optimales** compte tenu de ses choix (lister les différentes possibilités entre parenthèses pour illustrer les choix possibles): une présentation synthétique de plusieurs itinéraires permet au voyageur de choisir celui qui lui convient le mieux.
- **Guider le voyageur au cours de son déplacement via la feuille de route** : chaque étape de son déplacement y est détaillée avec l'heure de départ et d'arrivée, les temps d'attente éventuels aux correspondances, une évaluation des temps de marche à pied, les caractéristiques du transport à emprunter (Numéro/Nom/Sens de la ligne...), le tracé de l'itinéraire et de ses étapes sur une carte.

UN SERVICE INNOVANT : L'ITINERAIRE DANS VOTRE AGENDA ELECTRONIQUE

Un simple clic depuis la feuille de route permet au voyageur d'**exporter le détail de son itinéraire vers son agenda électronique et évite** ainsi aux plus technophiles **d'imprimer la feuille de route**.

Outre la fonction « **mémo** », ce service permet au voyageur de bien prendre en compte le temps nécessaire à son déplacement.



UNE RECHERCHE D'HORAIRES SUR-MESURE

Cette fonctionnalité permet aux internautes, après sélection d'un arrêt, d'accéder à l'ensemble des horaires pour cet arrêt, tout au long d'une journée ou d'une période.

VOTRE RECHERCHE

LIGNE : 204 - Chaumont - Nogent - Bourbonne
 RÉSEAU : Conseil Général de la Haute-Marne
 ARRÊT : Ces Sud Piscine Modifier >>
 VERS : Champ De Mars Modifier >>
 SENS : Chaumont - Nogent - Bourbonne Voir le sens inverse de la ligne
 JOUR : 03/09/2009 Modifier >>

Résultats de recherche d'horaires

Imprimer Télécharger en PDF

GRILLE HORAIRE			
	ARRÊTS	HORAIRES	
Départ	Ces Sud Piscine	17h10	18h30
Arrivé	Champ De Mars	17h17	18h37

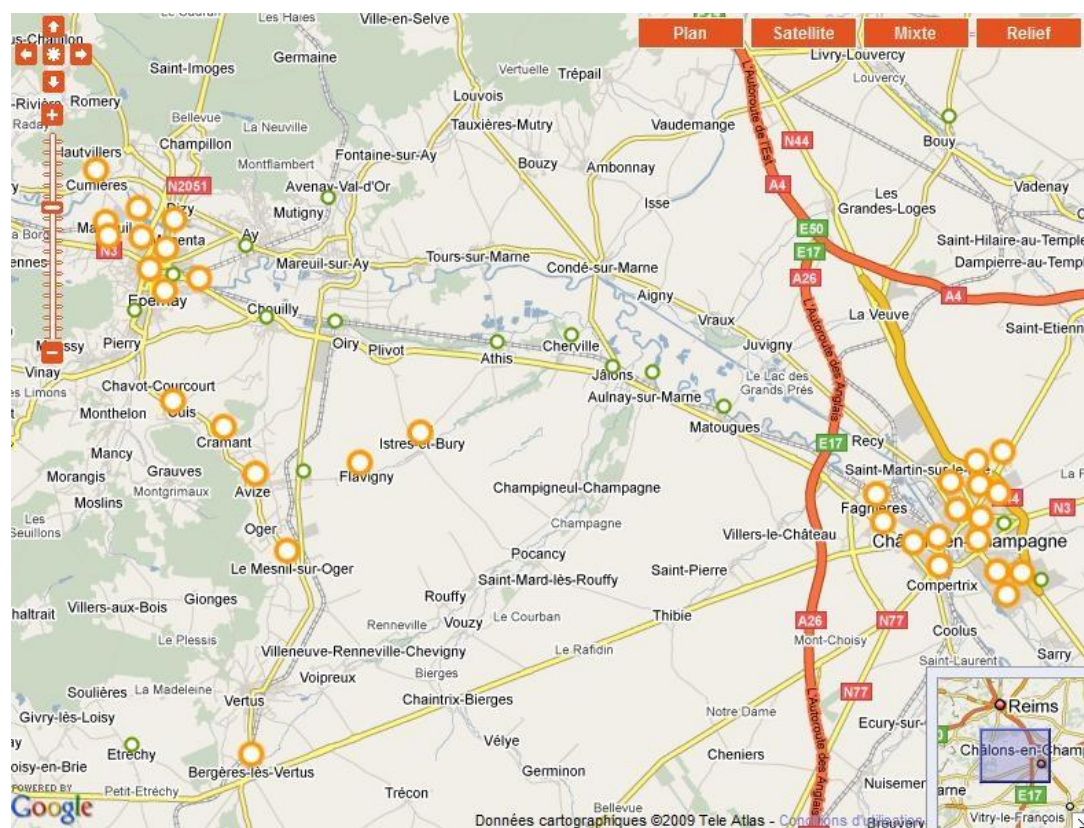
Note : ces horaires sont donnés à titre indicatifs. Ils peuvent varier en fonction des conditions de circulation.

Imprimer Télécharger en PDF

>> Voir le trajet sur la carte

CARTE : LA VISION D'ENSEMBLE

Une carte d'ensemble permet de **visualiser la zone géographique couverte** par le projet Vitici, de repérer les points d'arrêt et les zones les plus denses en transport public.



ÉTAT DU TRAFIC : POUR FAIRE FACE A L'IMPREVU

Chaque réseau de transport peut signaler dans cette rubrique les perturbations susceptibles d'affecter les voyageurs.

Les perturbations sont en complément signalées dans les rubriques itinéraires et horaires lorsqu'elles concernent l'itinéraire ou l'horaire consulté en particulier. Plus encore, elles sont prises en compte par Vitici qui recherche des itinéraires de contournement lorsque cela est nécessaire.

LES SERVICES : TOUTE L'INFORMATION TRANSPORT

Bienvenue sur le site de transport en commun de la Région Champagne-Ardenne

Vitici
Champagne-Ardenne
L'info transport en un clic

ITINÉRAIRES HORAIRES CARTE ETAT DU TRAFIC **SERVICES** PARTENAIRES

Accueil > Services

Services

- 
Accessibilité
Toutes les informations sur l'accessibilité dans les transports dans la région »
- 
Transports à la demande
Toutes les informations sur le transport à la demande dans la région »
- 
Vélo
Toutes les informations sur le vélo dans les transports collectifs de la région »
- 
Parcs relais
Toutes les informations sur les parcs relais dans la région »
- 
Covoiturage
Toutes les informations sur le covoiturage dans la région »

Mentions légales | Plan du site | Contact | Aide

Les services complémentaires au déplacement des voyageurs développés au sein de la Région Champagne-Ardenne sont ici présentés. L'internaute pourra accéder aux informations liées au service qui l'intéresse et le cas échéant être redirigé vers le site Internet correspondant.

PARTENAIRES : POUR EN SAVOIR PLUS

Egalement accessible à partir de la page d'accueil, la rubrique Partenaires donne accès à une **présentation des partenaires de Vitici** :

- Présentation générale
- Offre de services
- Liste des points de vente
- Tarifs
- Accessibilité des réseaux
- Lien vers le site institutionnel du partenaire.

UN PROJET EVOLUTIF : APERÇU DES INNOVATIONS A VENIR

SITE MOBILE

Vitici sera disponible en version mobile adaptée aux résolutions d'écrans les plus répandues dans le parc de téléphones portables actuel, et notamment celle de l'iPhone.

Les **rubriques et fonctionnalités** proposées sur le site Web mobile seront **adaptées**, tant techniquement que fonctionnellement, **à un contexte d'usage itinérant**.

En complément et grâce à la création d'un compte utilisateur sur le www.vitici.com, l'utilisateur pourra **accéder à un espace personnalisé** proposant les services « **infos sur mes lignes** » et « **horaires à mes arrêts** ».



ALERTES PERSONNALISEES

Après une simple inscription, les utilisateurs de Vitici auront l'opportunité de recevoir des **alertes personnalisées et totalement automatisées** concernant :

- **La présence de perturbations** : retard, évolution de plan de transport, information événementielle (grève...) affectant leur trajet habituel et des propositions d'itinéraires de contournement/substitution quand ils sont disponibles.
- **Les actualités des réseaux** pour lesquels ils souhaitent recevoir des informations

CONTACT PRESSE REGION CHAMPAGNE-ARDENNE

Marie-Paule CARISIO - Tél : 03.26.70.89.22

CONTACT CANAL TP

Yann LE TILLY - Tél : 01.78.16.43.40